

であい！ ふれあい！ まなびあい！

平成25年  
3月

第3号

# 地域ではぐくむ 京の子どもすこやかニュース

京都府教育庁指導部  
社会教育課  
075-414-5886  
学校教育課  
075-414-5842



読み聞かせ会 伊根町立伊根小学校



収穫祭 精華町立精華中学校



しめ縄づくり 南丹市立富本小学校



旭米をつくろう！ 向日市立第2向陽小学校



みんなの登校日 木工教室  
福知山市立川口中学校区  
(川口中、上川口小、三岳小、金谷小)

## ～結(ゆい)～

京都府教育委員会では、学校・家庭・地域社会が連携協働するシステムを「結(ゆい)」とし、府内全域に拡げることを進めています。

そして、子どもも大人も輝く様々な活動を展開することが、地域の絆づくりやまちづくりにもつながっていくと考えています。

そのために、各市町(組合)教育委員会と連携し、国の制度等を活用しながら、コミュニティスクール(学校運営協議会制度)、地域で支える学校教育推進事業(学校支援地域本部事業)、京のまなび教室推進事業(放課後子ども教室推進事業)等の事業を実施しています。

さらに24年度から学校・地域の協働推進プロジェクトを設置し、システム「結(ゆい)」の研究と府内各地域への普及に向けて、小・中学校各4校を実践研究校に指定して、研究を進めています。



# 地域で支える学校教育推進事業 (学校支援地域本部事業)

このような事業を進めることによって、  
学校・家庭・地域社会の連携協働「結」が広がっています！

# 京のまなび教室推進事業 (放課後子ども教室推進事業)



茶道クラブ  
京丹後市立宇川小学校

## クラブ支援

華道クラブ  
京丹後市立吉原小学校

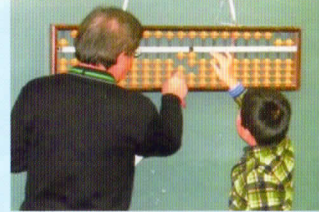


理科実験実習支援  
京丹後市立黒部小学校



家庭科裁縫実習支援  
京丹後市立弥栄中学校

## 学習支援



算数科そろばん支  
京丹後市立溝谷小学校



グランドゴルフ  
桃園放課後子どもプラン  
(京田辺市立桃園小学校)



お琴教室  
加悦地域まなび教室  
(与謝野町立加悦地域公民館)

## 京丹後市学校支援地域本部

6人のコーディネーターの方が、市内全42の幼稚園、小・中学校のニーズを把握し、市内全域で学校を支援する体制が整えられています。

地域のみぎさんの経験や技能を子どもたちの活動に！

## 長岡京市立長岡第四中学校

「学校外でも生かせる英語力」を身に付けることを目指し、「7校時学習会」や「英語授業の補助」などの支援が行われています。



学校支援地域本部事業を啓発するポスターも生徒が作成し、市内全域に広報されています。



7校時学習会



授業の補助

## 相楽東部広域連立笠置小学校

「かさぎ・まなび塾」(京のまなび教室)・「ほっとサロン」(家庭教育支援協議会)と連携した取組を推進し、町総がかりで子どもがはぐくまれています。

### 学校支援



社会科学習支援 米づくり

### 家庭教育支援



クリスマス会(ほっとサロン)

### 放課後・週末活動支援



カヌー教室(かさぎ・まなび塾)



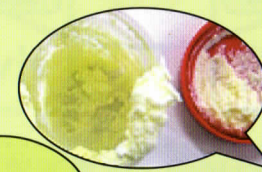
昔の遊びを楽しもう  
東綾子ども教室  
(綾部市立東綾小学校)



アイスクリームづくり  
京丹波町ふれあいサタデークラブ  
(京丹波町中央公民館)

## 特別講師を派遣します！

50の個人・団体・企業から、78の体験活動をお届けします！  
京のまなび教室のほか、学校の授業やPTA活動、地域の子ども会行事、研修会等にも特別講師派遣事業をぜひご活用ください。



バターのできあがり



(株) 明治 関西支社「バター作り」  
きらきらランド  
(井手町立多賀小学校)



横井染工場「鹿の子絞り体験」  
らくしんすくすく教室  
(長岡京市立長法寺小学校)

## 地域で支える学校教育推進事業とは？

(学校支援地域本部事業)

小学校・中学校等で授業時間・休み時間・放課後等に地域のコーディネーターやボランティアの方々によって、学校のニーズに応じた学習や部活動、読書活動、環境整備等の支援活動が実施されています。

## 京のまなび教室推進事業とは？

(放課後子ども教室推進事業)

放課後や土曜日・休日に小学校や公民館等で地域のコーディネーターやボランティアの方々によって、小学生を中心に様々な体験活動や学習活動等が実施されています。  
(各教室は、様々な名称で取り組まれています。)

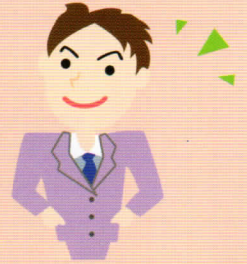
この2校の地域本部は、平成24年度優れた「地域による学校支援活動」推進にかかる文部科学大臣表彰を受賞されました。



# 実践研究指定校から、こんな感想が出ています！

## 教職員からは…

- ◇地域の専門家の人に普通の授業ではできない実験をしてもらい、授業の幅が広がった。
- ◇コーディネーターさんに地域の方との連絡調整をしていただき、子どもに関われる時間が増えました。
- ◇地域の方と関わる生徒を見て、生徒の新たな一面に気づき、指導に活かした。



## 児童・生徒のようすは…



- ◇子どもたちが、だれにでも大きな声であいさつができるようになった。
- ◇地域の方に見守られることで、落ち着いて学習に取り組むようになった生徒がいる。
- ◇地域の方に専門的な指導をもらい、子どもは生き生きと活動をしている。



## 地域の方からは…

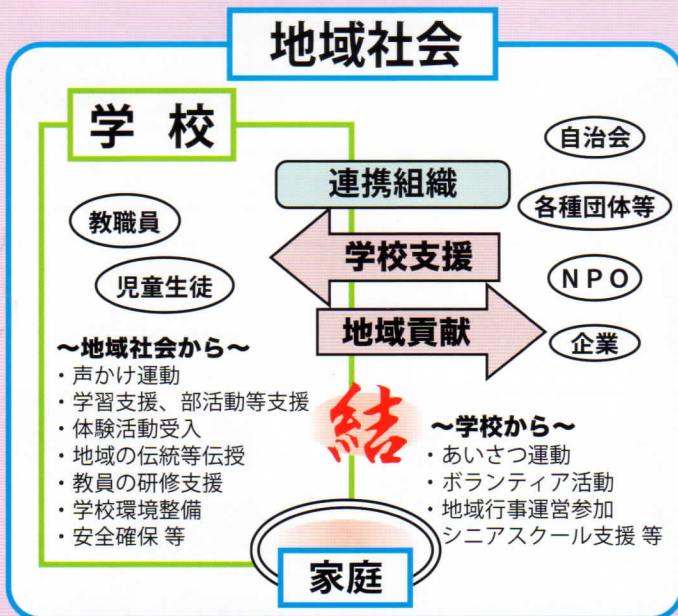
- ◇わたしにも、学校や子どものお役に立てることがあるとうれしく思っています。最近では、やりがいさえ感じています。
- ◇大人どうしの出会いがあり、新しい仲間がたくさんできてとても楽しいです。
- ◇子どもたちと楽しく活動することで、以前より心も体も元気になりました。

## ～社会総がかりで取り組む教育を推進～

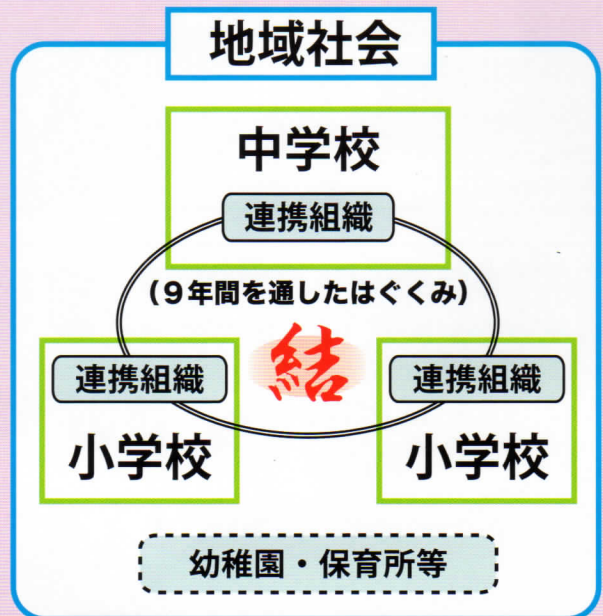
京都市の学校と家庭・地域社会の連携協働システム **結(ゆい)** を広げています。

## ゆるやかにいつまでも 地域に合ったシステムを

<学校ごとのイメージ>



<校種間連携等イメージ>



「地域で支える学校教育推進事業」及び「京のまなび教室推進事業」に関する情報等は、ホームページに掲載していますので、ぜひご覧ください。

京都府教育委員会 社会教育課

検索



京都府教育庁指導部

〒602-8570

京都市上京区下立売通新町西入藪ノ内町

社会教育課 TEL075-414-5886

学校教育課 TEL075-414-5842